

8,4 Ventanas dobles en madera dimensiones variadas, incluye marco, chapa y accesorios y acabado en pintura de protección acabado natural tipo impranol.



Antes



Durante

883

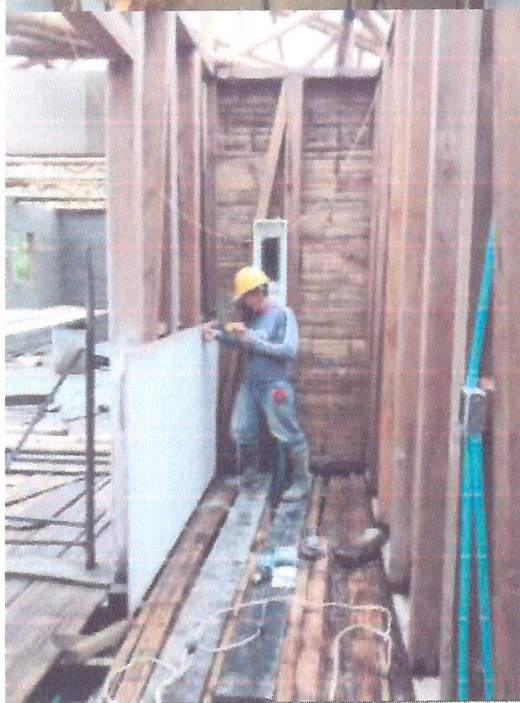
Consorcio Fonda Salamina.

N.I.T 900.705.967-8

10,1 Superficie en lámina de superboard de 14 mm mortero de nivelación 3 cms y malla de gallinero para instalación de enchape de pisos en baños y cocina.



Antes



Durante

Carrera 10 # 19-52 Pereira, Risaralda.
(6) 3241005 - 3113677739

87+

Consortio Fonda Salamina.

N.I.T 900.705.967-8

10,2 Piso en concreto esmaltado 0,10 mts



Antes



Durante

10,3 Enchape pared y piso de baños + cocina 0.20x0.20 mts.



Antes



Durante

12,9 Zanja de infiltración + tubería pvc dren 4"



Antes



Después

887

13,9 Salidas de alumbrado sobrepuesta tubería EMT.



Antes



Después

13,10 Salidas interruptor sencillo sobrepuesta tubería EMT.



Durante



Después

889

13,11 Salidas interruptor doble sobrepuesta tubería EMT.



Durante



Después

8410

Consorcio Fonda Salamina.

N.I.T 900.705.967-8

13,12 Salidas interruptor triple o conmutable sobrepuesta tubería EMT.



Durante



Después

841

Consorcio Fonda Salamina.

N.I.T 900.705.967-8

13,13 Salidas toma a tierra sobrepuesta tubería EMT.



Antes



Después

13,14 Salidas 20 amps



Antes



Después

893

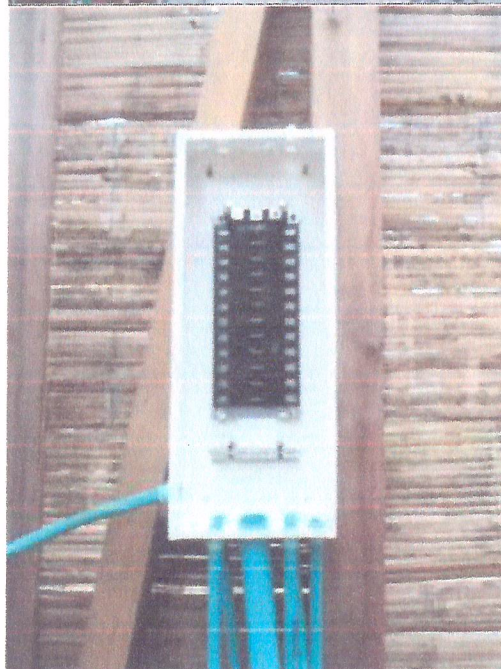
Consorcio Fonda Salamina.

N.I.T 900.705.967-8

13,17 Tablero trifásico 24 circuitos

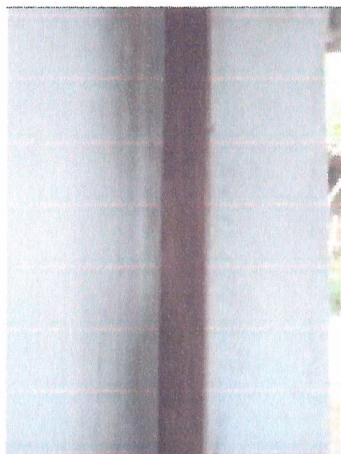


Antes



Después

13,18 Tablero trifásico 12 circuitos



Antes



Durante

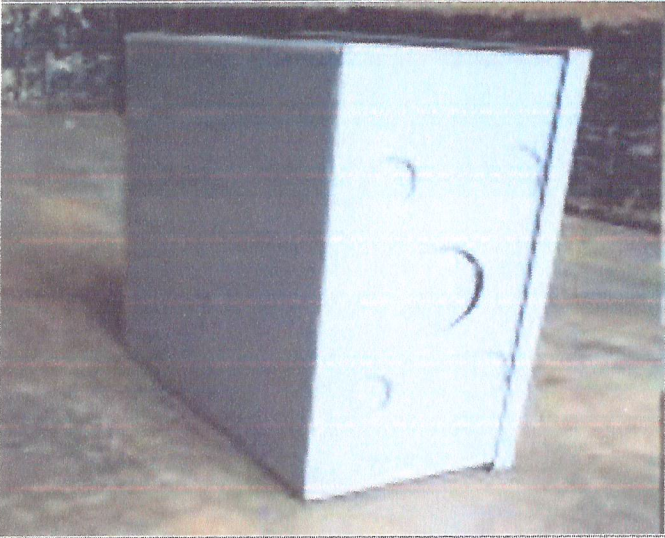


Después

13,28 Cajas de paso 6x6" en techos






Antes

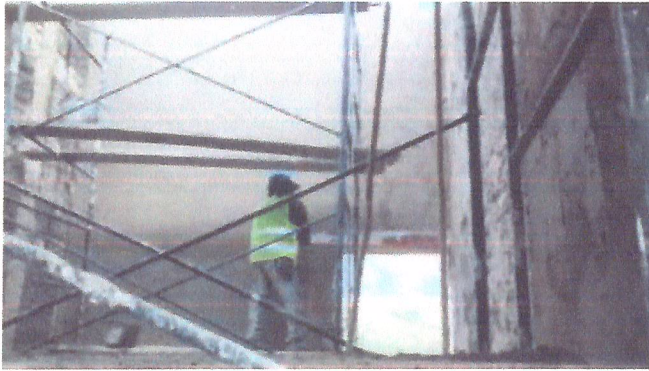


Durante

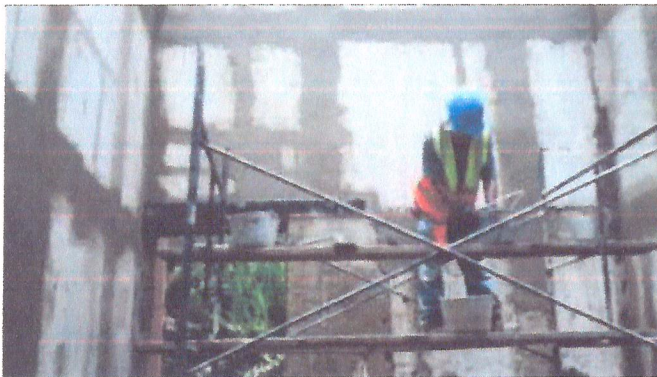
13,29 Salidas alumbrado especial en techos 150w-220v

		Antes
		Durante
		Después

15,1 Pintura en cal y acronal para muros en tapia y Bahareque estructural en el interior.



Antes



Durante



Después

15,2 Pintura en cal y acronal para muros en tapia en fachadas



Antes



Durante



Después

17,1 Aseo general de la obra.



Antes



Durante



Después

400

19,2 Empradización con prado trenza



Antes



Durante



Después


ARQ. JUAN PABLO DORADO.*
REP. LEGAL CONTRATISTA

ING. CARLOS MANUEL MALAVER
REP. LEGAL INTERVENTORÍA.